

УДК 903.2:257.2-526.8(477.84)

ЯЗИЧНИЦЬКІ ОБЕРЕГИ З ЛІТОПИСНОГО ЗВЕНИГОРОДА

*Інститут українознавства імені Івана Крип'якевича НАН України
бул. Винниченка, 24, Львів 79008, Україна
e-mail: guraloarche@ukr.net*

Ключові слова:

1953 1994

Писанки.

(4 .), (2 .), (7 .).
(. 1).
10 [, 1969, . 11, . V, 13;
1973, . 92, 93, . 4, 24],
[, 2010, . 200, 201].
(. 1, I).

(). 32×42 .

27, [, 1984, . 15, . , 17; 1987 , . 227; 1988 , . 146].

(. 1, 2).

22×37 .

().

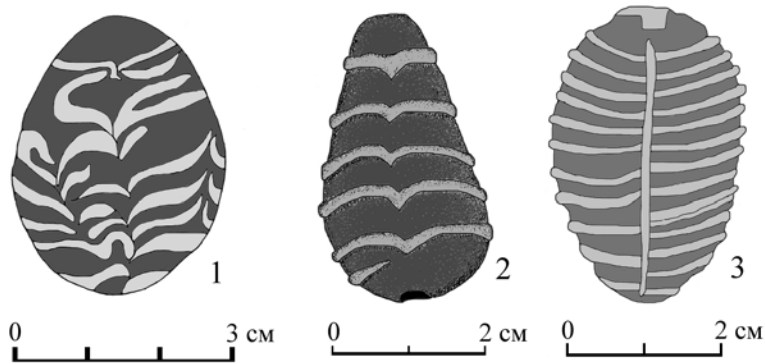


Fig. 1. Zvenyhorod. Pysanka. Eastern part of surrounding town: 1 – dwelling 10; north-eastern suburb; 2 – structure 27; 3 – bridging. Clay, glaze.

[, 1990, . 10, . , 17].
(. 1, 3).

25×40 .

13
[, 1990, . 18].
Кігті та ікла тварин.
[, 1987 , . 7, . VII, 4].
5
44
(?)
[, 1960, . 3].
1
[- , 1978, . 212, . 6, 23].
[Kostrzewski, 1962, s. 359].
“ ”
[, 1987, . 547].
12-13, 15,
[, 1990, . 3, 18].
15
[, 1987 , . 19, . VIII, 17],
(-38).
17 , - 11 .
:
(. 2).
:
(?).
[, , 1967, . 247].
“ ”
:
:
:

“ ” [1997, . 157].

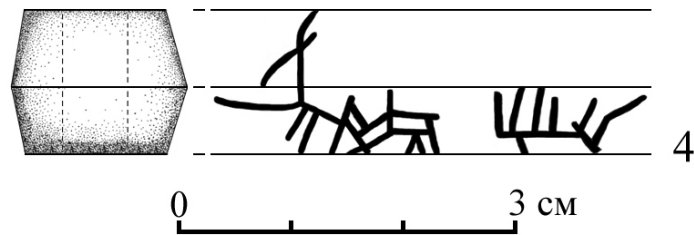


Fig. 2. Zvenyhorod. North-eastern suburb. Structure 38. Spindle. Chert (drawn by I. Svешnikov, 1988).

Брунчалки.

47).

– 11 [, 1989, . 5, 6]. 55 ,

(-2 2010).

64 , 13×9 .

[, 1993, . 83; , 1996, . 212, . 78, II].

(35).
[Staššiková-Štukovská, 1981, obr. 6, 6]

[, 1990, . 187-191],

Домовики.

(. 3, 3).

6-10 ; - 110
22 ,

[' , 1990, . 17, . , 1].

19 ' (. 3, 4).

115 , - 22 .

2]. -34 . [, 1990, . 17, . ,
32 ,

(-32),
247 , -
8×14 (. 3, 1). (13) , -

[, 1989, . 17, . , 8].

20 21 , 17 ,
90 [, 1989, . 17, . , 5].
(. 3, 2). ,

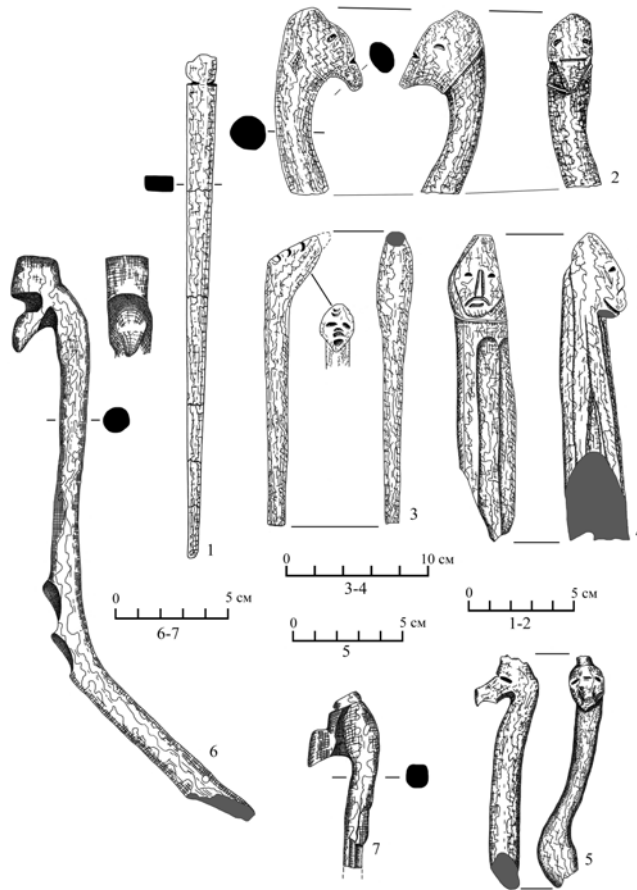


Fig. 3. Zvenyhorod. North-eastern suburb. Figurines of sprites: 1 – structure 32a; 2 – side lane; 3, 5 – paving, middle horizon; 4 – structure 19; 6 – structure 33; 7 – structure 20. Wood (drawn by I. Sveshnikov, 1985–1990).

Fig. 3. Zvenyhorod. North-eastern suburb. Figurines of sprites: 1 – structure 32a; 2 – side lane; 3, 5 – paving, middle horizon; 4 – structure 19; 6 – structure 33; 7 – structure 20. Wood (drawn by I. Sveshnikov, 1985–1990).

20, [, 1986, .29, , 7; 1987 , .227]. 80 (.3, 7). 10×10 , -38 .

1. *Власова Г. М.* 1960 //
 , 1960. – . 5. – . . 280.
2. *Гайдуков П. Г., Дубровин Г. Е.*
 XI // ,
 1996.
3. *Голубева Л. А.* // , 1997.
4. *Гупало В.* // – 2010. – . 14. – . 172–203.
5. *Дубровин Г. Е.* //
 . 1988. – . , 1990.
6. *Колчин Б. А.* // 1–55. – . ,
 1971.
7. *Поветкин В. И.* //
 . 1988. – . , 1990. – . 187–191.
8. *Прищепя Б. А., Нікольченко Ю. М.*
 , 1996.
9. *Ратич О. О.*
 1969 // , 1969. – . 5. –
 . . 450.
10. *Ратич О. О.* // – 1973. – . 12.
11. *Рыбаков Б. А.* , 1987.
12. *Свешніков І. К.* 1984
 // , 1984. – . 2. – .
 . 1045.

В. Гупало

ISSN 2078–6093.

- .2012. 14–15 89
13. *Свешніков І. К.* 1986 //
- , 1986.
14. *Свешніков І. К.* 1987
// - , 1987 .- .2. - .
. 1160.
15. *Свешніков І.К.* 1988 . //
- , 1988 .
16. *Свешніков І. К.* 1989 //
- , 1989.
17. *Свешніков І. К.* 1990
// - , 1990.
18. *Свешніков І. К.*
// XXVII :
- , 1987 .
19. *Свешніков І. К.* // V
- , 1988 .- .2.
20. - , 2003.
21. *Терський-Шеломенцев В. С.* // .-
1978. – 1.
22. *Терський С.*
// - , 1993. – .1.
23. *Толочко П. П., Кулиевич С. Р.* // 1966 .- .,
1967.
24. *Kostrzewski J.* *Kultura prapolska.* – Warszawa, 1962.
25. *Staššiková-Štukovská D.* *K problematike st edoeurópskich aerofónov 7–13 storocia* //
Slovenská archeológia. – Bratislava, 1981. – . XXIX. – 2.

: 21.03.2011
18.04.2011

PAGAN CHARMS FROM ANCIENT ZVENYHOROD

Vira HUPALO

*Ivan Krypiakevych Institute of Ukrainian studies
of National Academy of Sciences of Ukraine,
24, Vynnychenko str., Lviv 79008, Ukraine,
e-mail: gupaloarcho@ukr.net*

A small collection was examined of specific artifacts which had been formed over many years of excavations on the territory of ancient hillfort Zvenyhorod. These findings were identified as charms – sacred objects meant to protect humans and their houses of evil forces. That category of magic items includes painted eggs (pysanka), fangs and claws of animals, strummers, figurines of brownie. Article presents detailed description of artifacts. Certain

assertions were made concerning their correlation with dwellings, household and production complexes.

Key words: charms, paganism, ritual.

ЯЗЫЧЕСКИЕ ОБЕРЕГИ ИЗ ЛЕТОПИСНОГО ЗВЕНИГОРОДА

, 24, , 79008,
e-mail: gupaloarche@ukr.net

Ключевые слова: